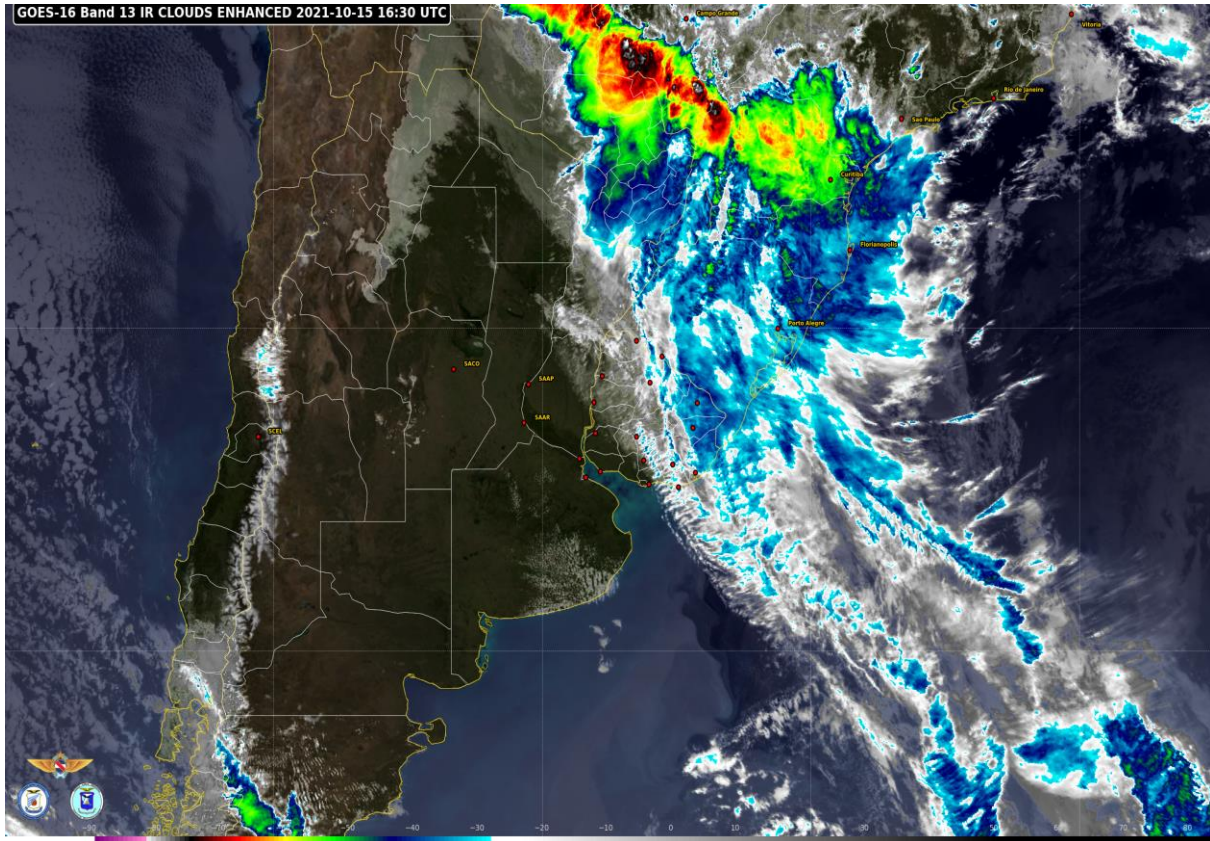
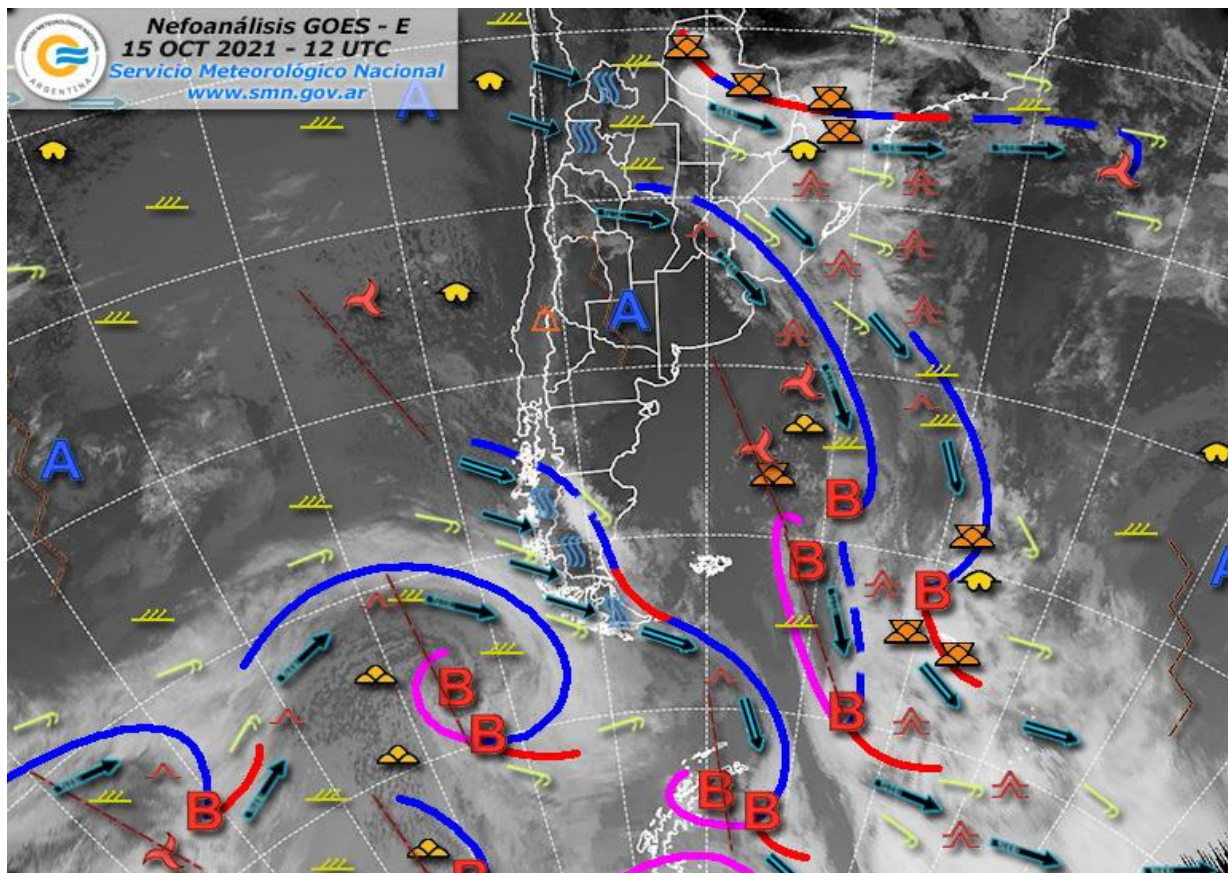


**SERVICIO METEOROLÓGICO DE LA FUERZA AÉREA****INFORMACIÓN METEOROLÓGICA PARA RUTA DE VUELO****Fecha: 15/10/2021****Tipo de aeronave: FAU792****Ruta de vuelo: SUMU-SADF-SUMU****Nivel de vuelo: FL 060/090.****Predictor de Servicio: AT. 2º Pablo Muñoz.**

## Imagen satelital



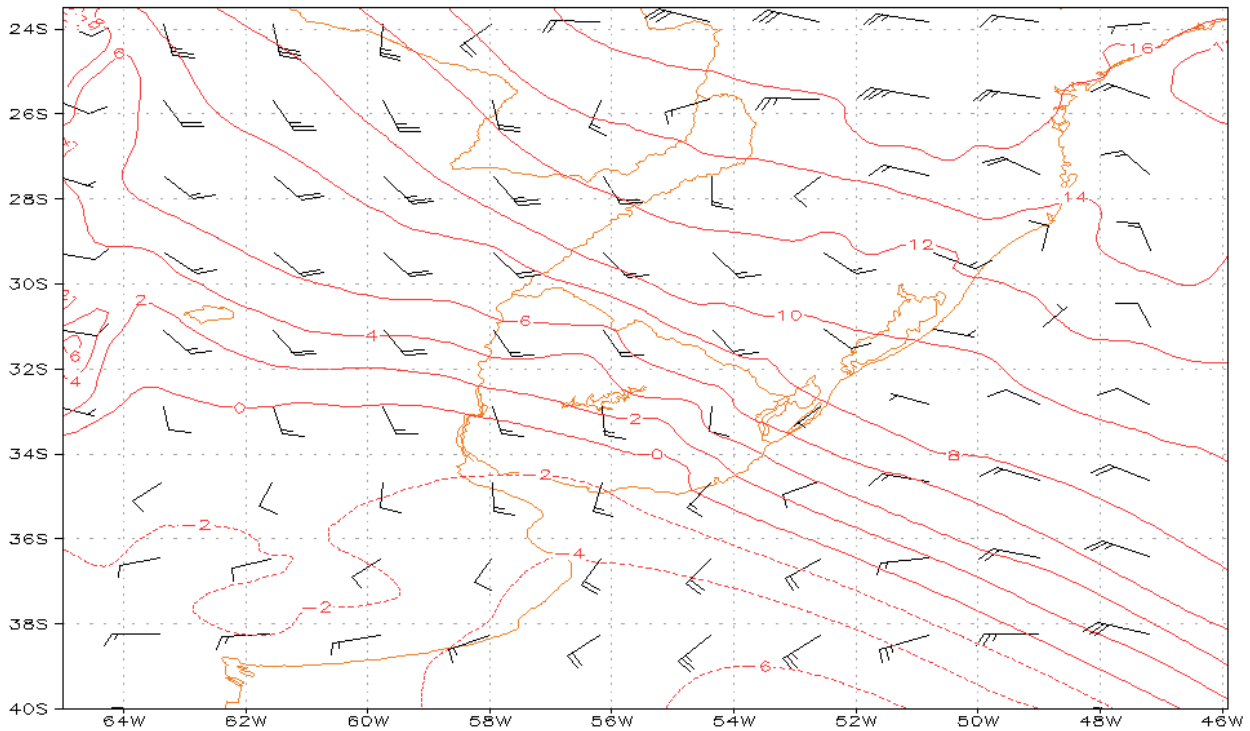
## Nefoanálisis.



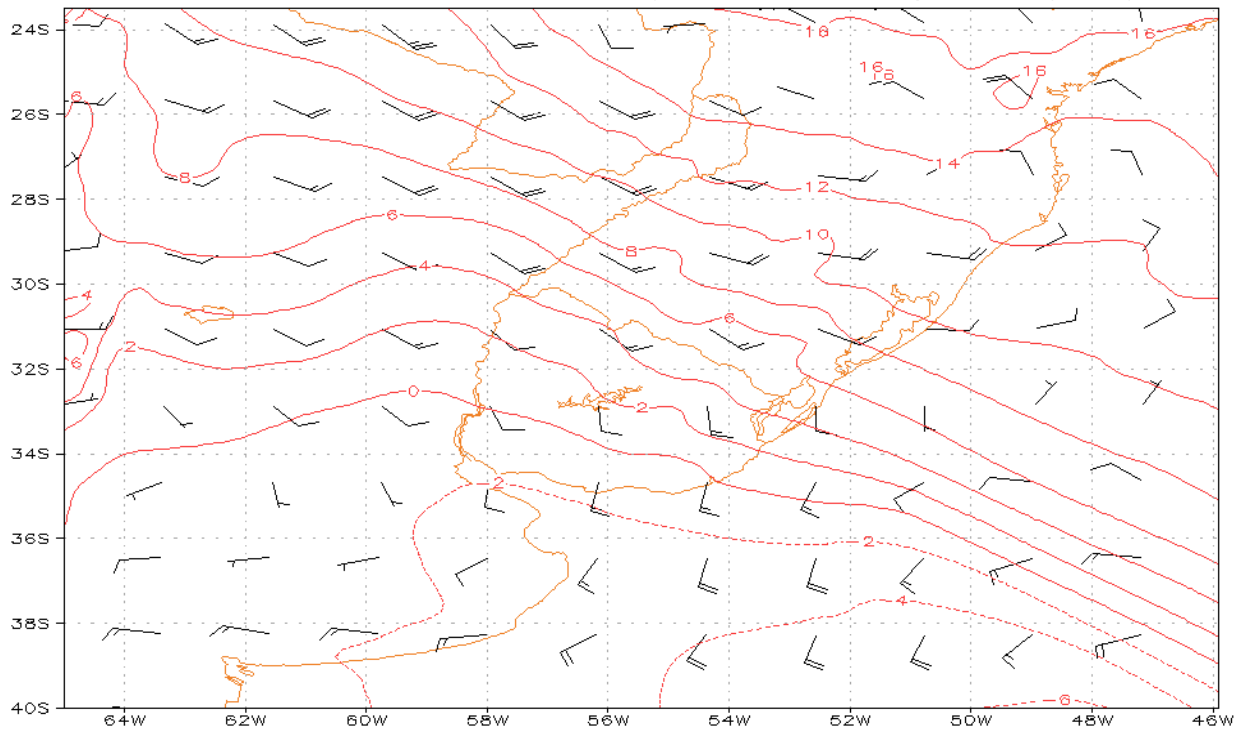


### Vientos en altura FL060

Servicio Meteorológico de la F.A.U.  
dia15OCT 18Z FL060 (Vto en Kts y Temp C)



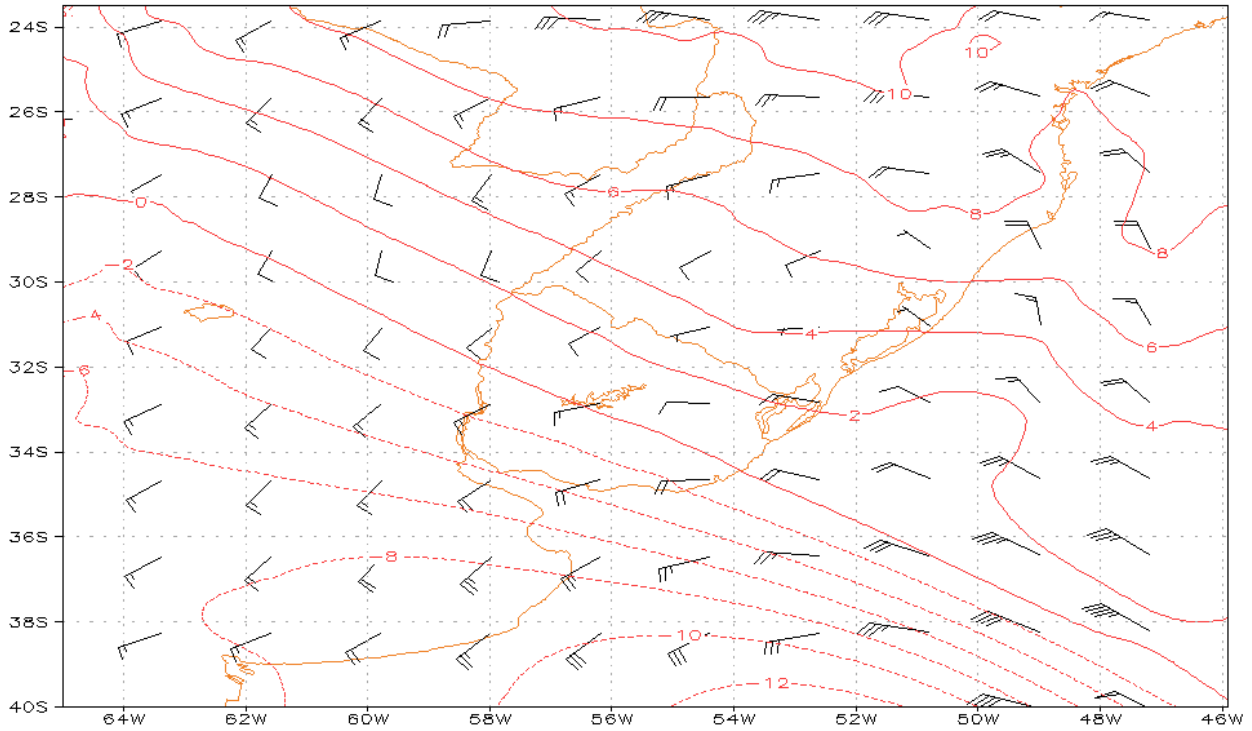
Servicio Meteorológico de la F.A.U.  
dia16OCT 00Z FL060 (Vto en Kts y Temp C)



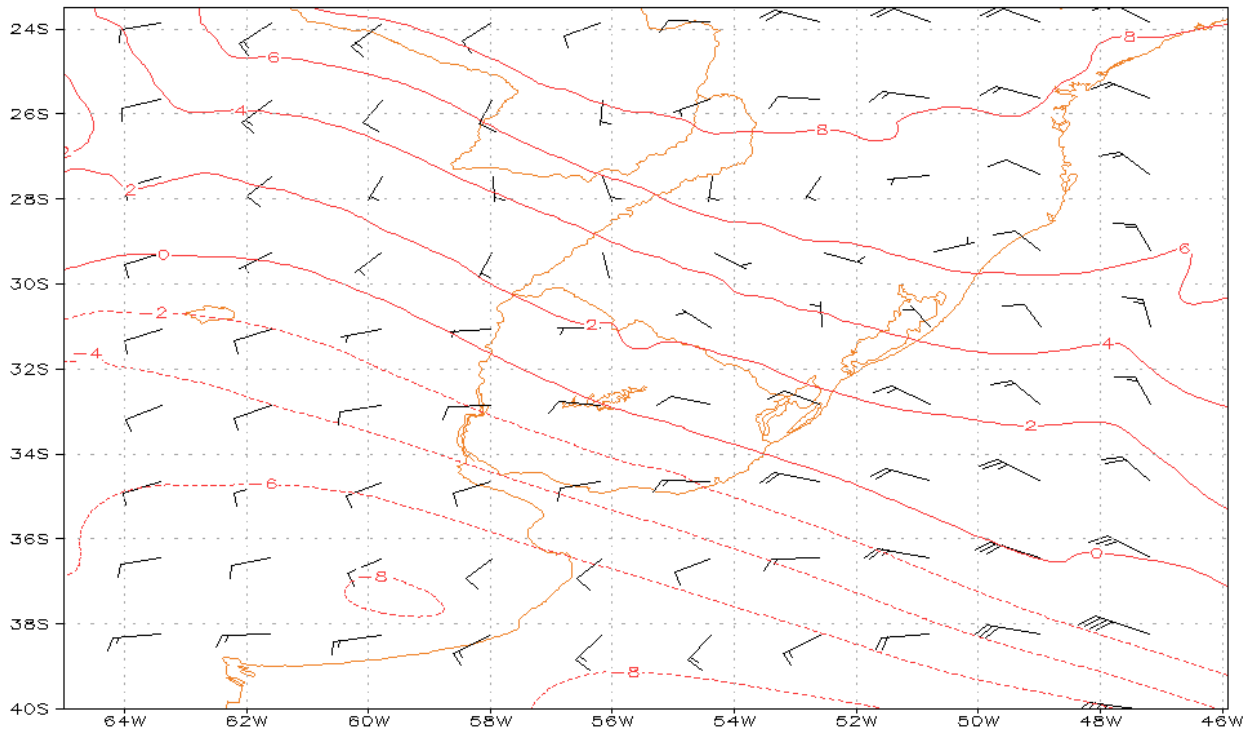


## Vientos en altura FL100

Servicio Meteorológico de la F.A.U.  
dia 15 OCT 18Z FL100 (Vto en Kts y Temp C)



Servicio Meteorológico de la F.A.U.  
dia 16 OCT 00Z FL100 (Vto en Kts y Temp C)





**Información meteorológica para ruta de vuelo**  
**SUMU-SADF-SUMU**

**Válido para el día:** viernes 15 de octubre del 2021.

**Situación sinóptica:** Sistema de alta presión cubre el área de vuelo.

**Pronóstico Aeronáutico:**

**SUMU – SADF**

**SUMU:**

Nubosidad: CAVOK.  
Fenómenos significativos: NIL.  
Vientos: 180° / 140° - 10 / 15KT.  
ISO 0°C: FL050  
Turbulencia: MOD/SEV A partir de FL080.  
Engelamiento: NIL.

**SUCA:**

Nubosidad: CAVOK.  
Fenómenos significativos: NIL.  
Vientos: 110°/090° - 08/12KT.  
ISO 0°C: FL050  
Turbulencia: MOD/SEV A partir de FL080.  
Engelamiento: NIL.

**SADF:**

Nubosidad: CAVOK.  
Fenómenos significativos: NIL.  
Viento: 150° / 070° - 10/15KT.  
ISO 0°C: FL060.  
Turbulencia: NIL.  
Engelamiento: NIL.



### Pronósticos de aeródromos

**TAF SUMU** 151130Z 1512/1612 19013KT 9999 BKN017 BKN080 TX16/1518Z  
TN07/1609Z BECMG 1514/1518 CAVOK BECMG 1521/1520 11010KT TEMPO  
1603/1612 VRB03KT.

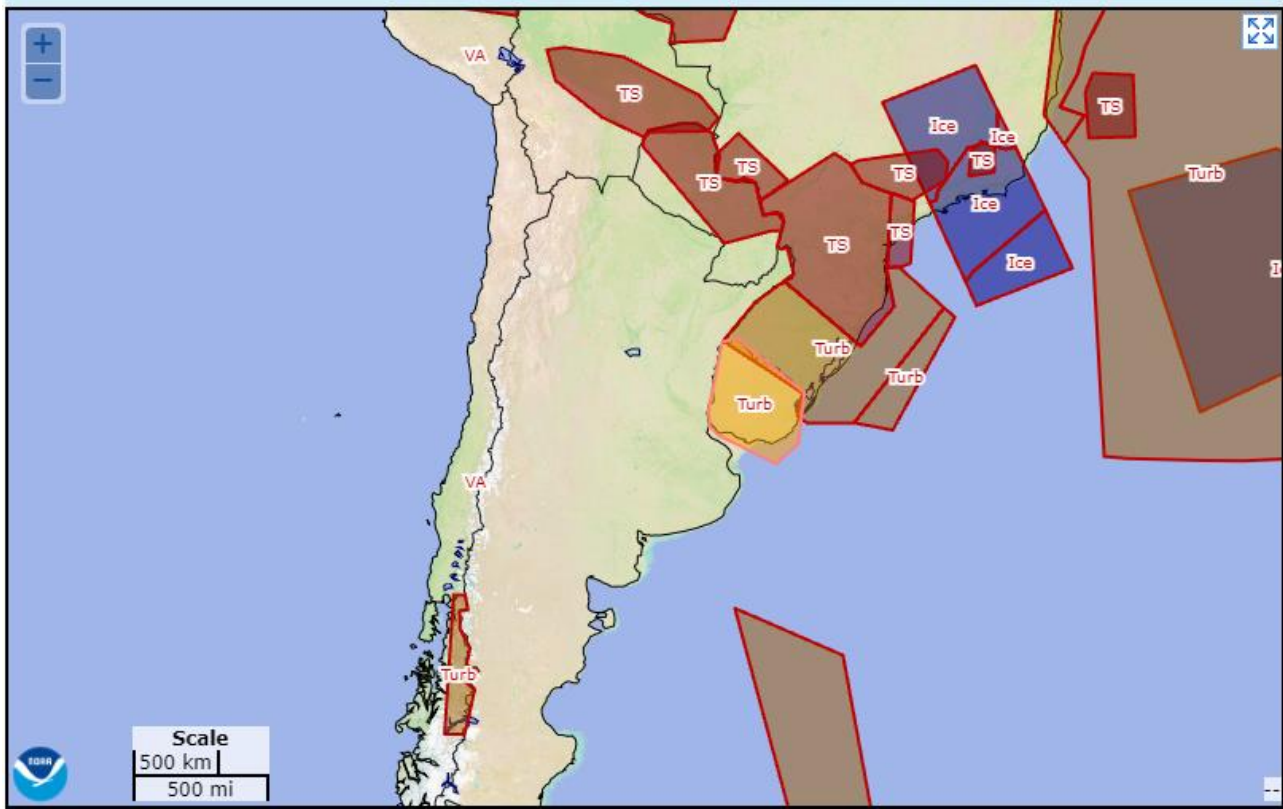
**TAF SUCA** 151130Z 1512/1612 17013KT 9999 SCT015 BKN080 TX17/1518Z  
TN09/1610Z BECMG 1512/1514 CAVOK BECMG 1518/1521 11010KT TEMPO  
1603/1612 VRB03KT

**TAF SADF** 151700Z 1518/1618 18010KT CAVOK TX21/1618Z TN10/1610Z  
BECMG 1519/1521 07010KT BECMG 1603/1605 36005KT BECMG 1613/1615 05010KT

### Metares de Aeródromos

SUAA 151700Z 17015KT 9999 FEW025 BKN200 15/06 Q1021  
SUMU 151700Z 18014KT 9999 SCT030 17/06 Q1021 NOSIG  
SUCA 151700Z 17012KT 140V200 9999 FEW023 17/03 Q1021  
SAEZ 151700Z 18007KT 150V250 CAVOK 18/M02 Q1022 NOSIG  
SADF 151700Z 17008KT 120V230 9999 FEW040 19/M00 Q1021  
SABE 151700Z 17007KT 100V270 9999 FEW042 19/M01 Q1022 NOSIG

## SIGMET



### **TURB SIGMET**

**FIR Id:** SUEO

**FIR Name:** SUEO MONTEVIDEO

**Hazard:** TURB - SEV

**Begins:** 2021-10-15T17:00:00Z

**Ends:** 2021-10-15T21:00:00Z

**Top:** 37000 ft

**Base:** 10000 ft

**Move:** ENE

**Speed:** 08 kt

**Change:** WKN

WSUY31 SUMU 151700

SUEO SIGMET 5 VALID 151700/152100 SUMU-

SUEO MONTEVIDEO FIR SEV TURB WI S3012 W05740 - S3327 W05826 - S3411

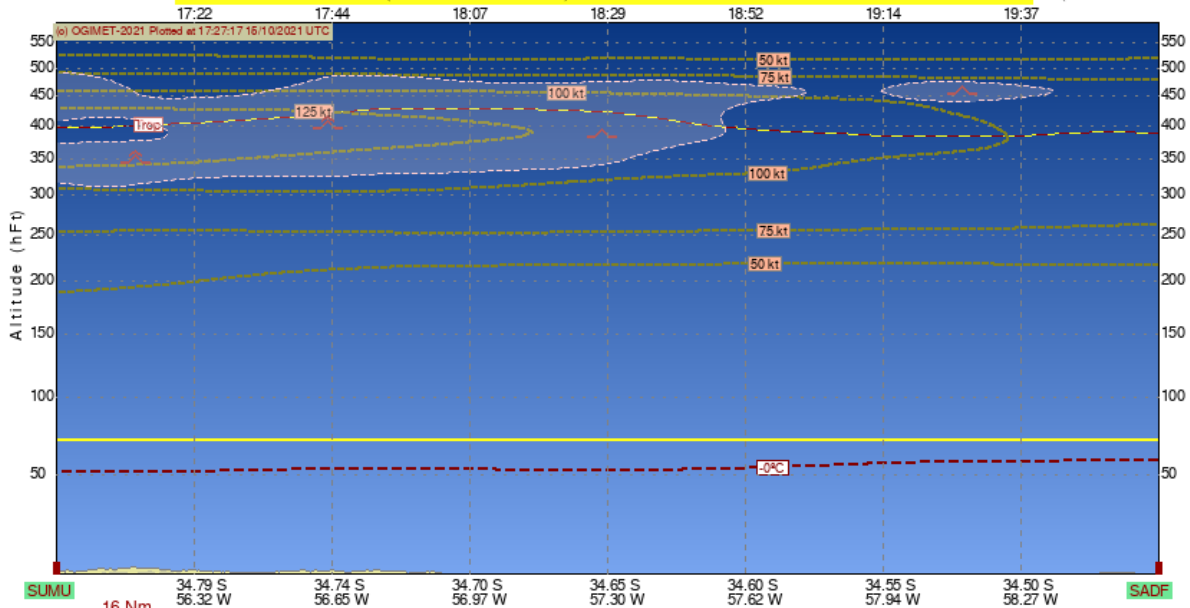
W05821 - S3434 W05752 - S3551 W05442 - S3455 W05327 - S3236 W05308 -

S3003 W05650 - S3012 W05740 FL100/370 MOV ENE 08KT WKN=



# GRAMET

GRAMET FROM SUMU(34.83S/56.00W/32m) at 15/10/21 17:00 TO SADF at 15/10/21 19:59 UTC (GFS 20211015 12 UTC)



DA/T	067	-1C	-1C	067	-2C	-2C	067	-2C	-2C	067	-2C	-2C	066	-3C	-3C	065	-3C	-3C	065	-3C	-3C	066				
FL070	L18KT			L19KT			L20KT			L21KT			L22KT			L21KT			L18KT			L14KT		L9KT		
	H9KT CLEAR			H8KT CLEAR			H7KT CLEAR			H7KT CLEAR			H7KT CLEAR			H6KT CLEAR			H1KT CLEAR			H1KT CLEAR		H0KT CLEAR		
IAS	50	50	49	49	49	49	49	49	49	49	49	49	50	50	49	49	48	48	46	44	43	42	42	41	41	40
TAS	55	55	54	54	54	54	54	54	54	54	54	54	55	55	54	54	53	53	51	48	47	47	46	45	45	44
GS	43	43	43	43	43	43	43	43	43	43	43	43	43	43	43	43	43	43	43	43	43	43	43	43	43	43
TH	260	260	259	259	259	258	258	258	258	258	257	257	256	256	256	257	258	258	258	259	260	262	264	266	267	267
TC	279	279	280	280	280	280	280	280	280	280	280	280	280	280	280	280	280	280	280	280	281	281	281	281	281	279

FL	17:00Z	17:22Z	17:44Z	18:07Z	18:29Z	18:52Z	19:14Z	19:37Z	19:59Z
050	186/20KT -0	182/20KT -0	190/23KT +0	199/23KT +0	197/22KT +0	188/19KT +1	183/15KT +1	180/13KT +2	179/10KT +2
100	267/23KT -2	264/22KT -2	262/21KT -2	258/18KT -3	261/17KT -2	258/19KT -2	256/18KT -2	251/16KT -3	256/14KT -3
150	273/33KT -10	271/31KT -11	268/29KT -11	266/29KT -11	266/27KT -12	266/25KT -12	266/24KT -12	265/23KT -13	264/23KT -13
200	296/58KT -20	293/53KT -20	288/46KT -21	284/44KT -22	282/43KT -22	280/43KT -23	279/43KT -23	279/43KT -23	281/44KT -24
300	307/98KT -39	307/100KT -39	307/101KT -39	308/99KT -39	309/97KT -39	308/97KT -40	308/96KT -40	309/96KT -40	309/94KT -41
400	315/137KT -55	316/137KT -55	317/132KT -54	318/125KT -53	318/119KT -53	317/112KT -53	316/105KT -52	315/98KT -51	313/92KT -51